



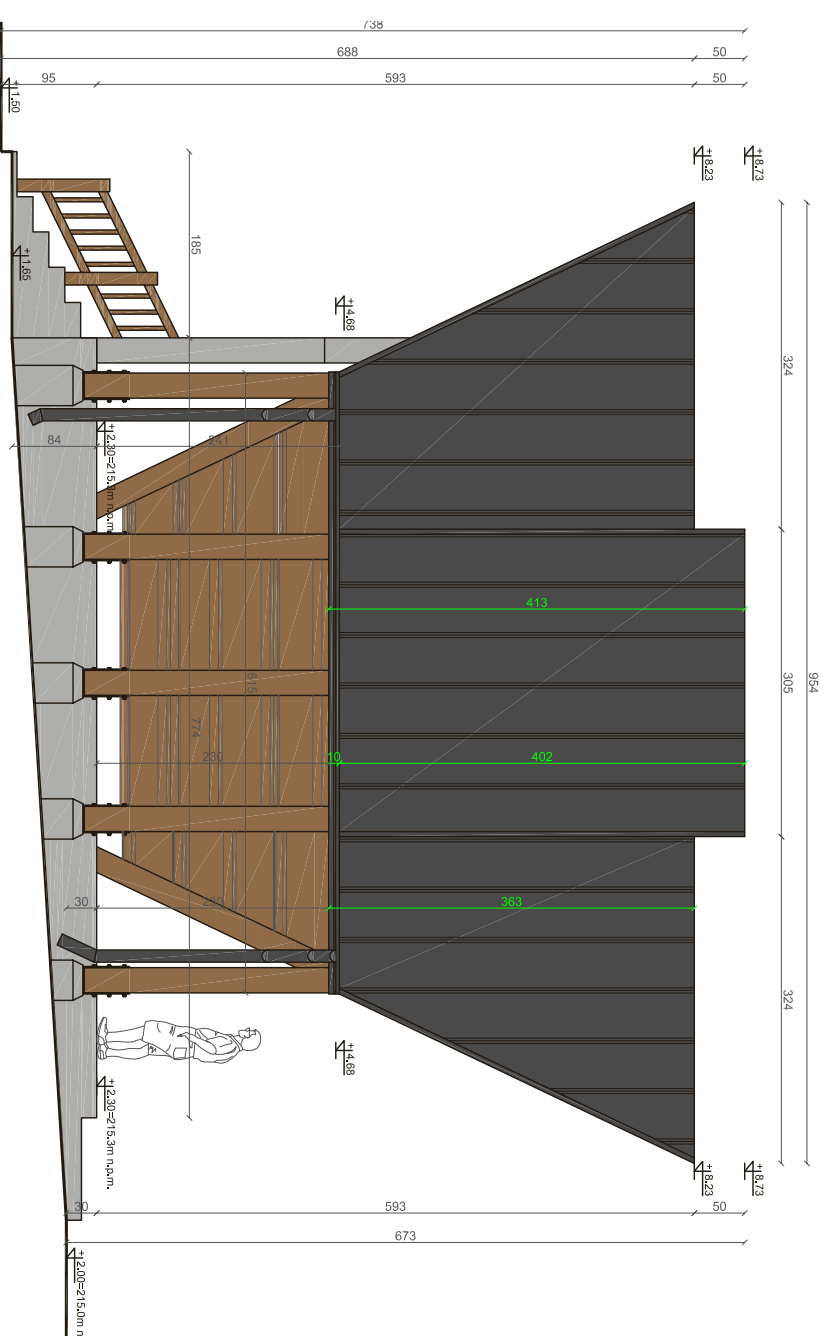


Elewacja Północno-zachodnia skala 1:50

-  Blachta płaska łączona na rąbek stojący, powłoka Plaster Ecoprotect grub. 0,35 cm kolor TK (23) lub o podobnych parametrach
-  Elementy z drewna Lapacho 16x2,4 cm
-  Elementy żaluzjowa wykonane dwustronnie z twarzą epoksydową w kolorze FAL 7035
-  Obróbki blacharskie w kolorze zblizonym do TK (23)



Elewacja Północno-wschodnia skala 1:50

UWAGA: ± 0.00 całości założenia = 213.00m n.p.m.

Projekt:			
PARK REKREACYJNO-KULTUROWY			
dl. Gołdapi, nr 134/3, 134/6, 135/4, 135/1, 135/3, gm. Gołdap, pow. gołdapski, obszar Gołdapo			
Investor: Dom Kultury w Gołdapi ul. Kołba 2, 15-500 Gołdap			
Projekt: BIURO OBSŁUGI INWESTYCJI ul. Górnicka 22, 14-200 Mińsk			
PROJEKTANT	Nr upr.	Podpis	
mgr inż. AGNIESZKA KULASZAK			
mgr inż. MARCELA BEZAK			
mgr inż. ANTONIUSZ ZWONCZAK			
mgr inż. MARCEK KOSZYŃSKI			
Tytuł rysunku:			
SCENA - ELEWACJE			
Skala: 1:50	Data: 22.01.2010	Projektant: AKK	Nr w.: 17