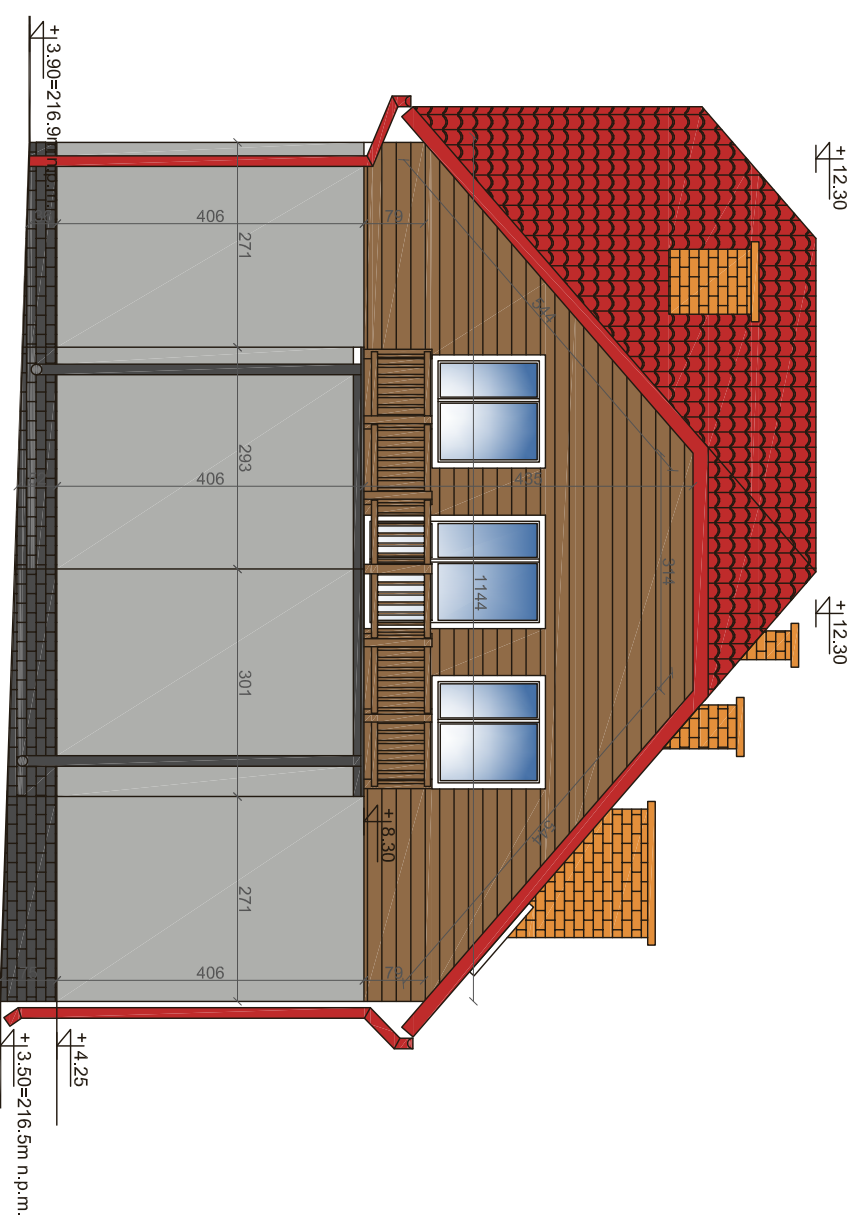








Elewacja Północno-zachodnia skala 1 : 100



Elewacja Południowo-zachodnia skala 1 : 100

-  Istniejąca blachodachówka w kolorze czerwonym
-  Szalówka z drewna Lapacho 16x2,4 cm na stelażu drewnianym
-  Wyprawa elewacyjna w kolorze Nebraska NB 1
-  Cokół budynku - płytki elewacyjne typu Matrix
-  Obróbki blacharskie w kolorze czerwonym i jasno szarym podobne do istniejących
-  Pokrycie schodów - gres antypoślizgowy w kolorze ciemny szary podobnym do koloru cokołu

**Projekt:**

**PARK REKREACYJNO-KULTUROWY**

dz. geod. nr 134/3, 134/8, 135/4, 135/1, 135/3,  
gm. Goldap, pow. goldapski, obręb Grabowo

**Inwestor:**

Dom Kultury w Goldapi  
ul. Krótka 2, 19-500 Goldap

**Projekt:**

**BIURO OBSŁUGI INWESTYCJI**  
ul. Goldapska 22, 19-400 Olecko

**PROJEKTANT**

mgr inż. architekt AGNIESZKA KLUSKOS

mgr inż. architekt MAĞDALENA BECZAK

mgr inż. architekt ARKADIUSZ PAŁODOPULOS

inż. inż. architekt MAŁGORZATA WAWRZYNIAK

inż. architekt MAŁGORZATA WAWRZYNIAK

**Tytuł rysunku:**  
**OSP - ELEWACJE**

**UWAGA:** ± 0.00 całości założenia = 213.00m n.p.m.

Skala: 1:100

Data: 22.01.2010

Rysowała: A.K.K

Nr rys. 20.