





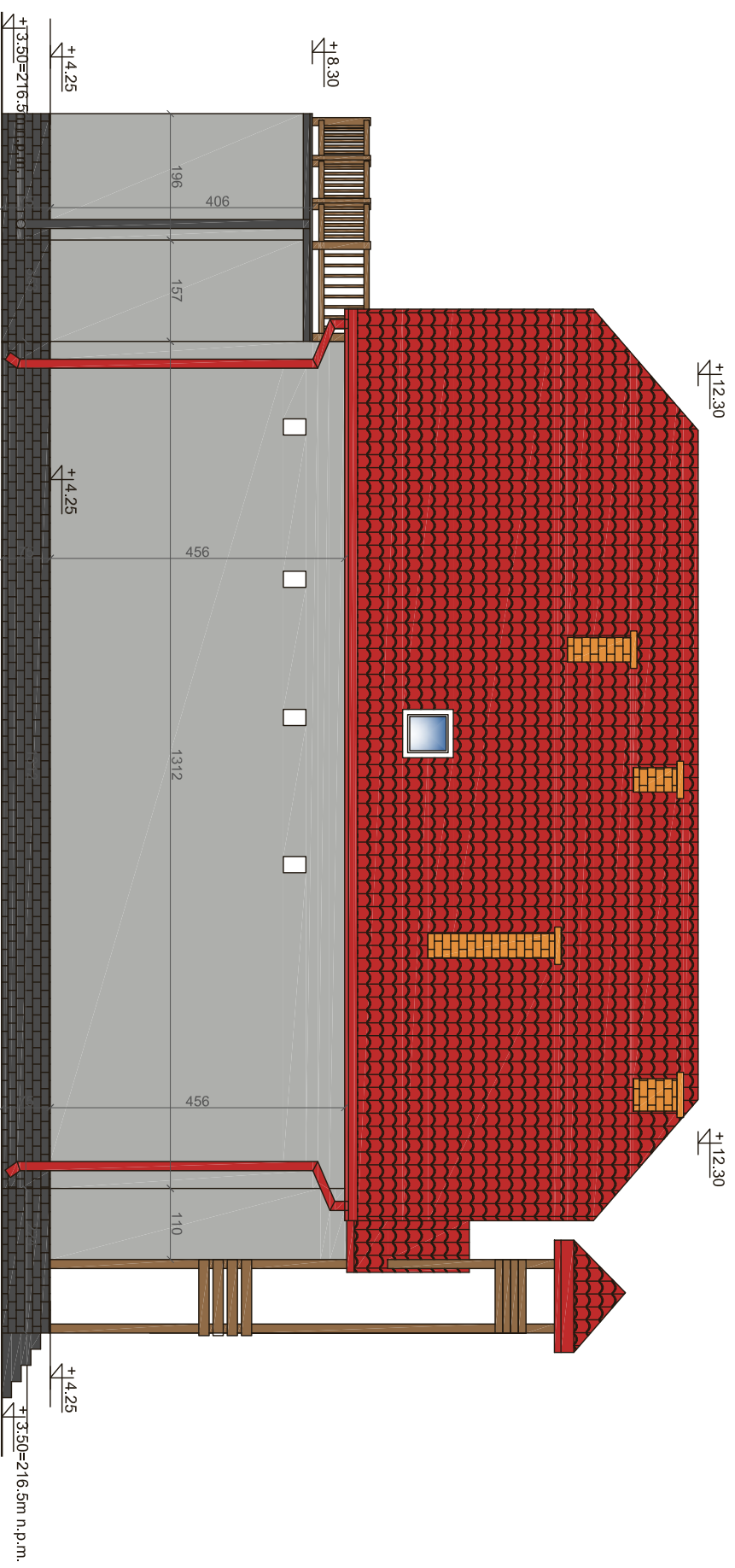


Elewacja Północno-wschodnia skala 1:100

-  Istniejąca blachodachówka w kolorze czerwonym
-  Szalówka z drewna Lapacho 16x2,4 cm na stelażu drewnianym
-  Wyprawa elewacyjna w kolorze Nebraska NB 1
-  Cokół budynku - płytki elewacyjne typu Matrix
-  Obróbki blacharskie w kolorze czerwonym i jasno szarym podobne do istniejących
-  Pokrycie schodów - gres antypoślizgowy w kolorze ciemny szary podobnym do koloru cokołu



Elewacja Południowo-wschodnia skala 1:100

Projekt:

PARK REKREACYJNO-KULTUROWY

dz. geod. nr 134/3, 134/8, 135/4, 135/1, 135/3,
gm. Goldap, pow. goldapski, obręb Grabowo

Inwestor:

Dom Kultury w Goldapi
ul. Krótka 2, 19-500 Goldap

Projekt:

BIURO OBSŁUGI INWESTYCJI
ul. Goldapska 22, 19-400 Olecko

PROJEKTANT

mgr inż. architekt. AGNIESZKA KLAUS-KŁOS

mgr inż. architekt. MAĞDALENA BECZAK

mgr inż. architekt. ARKADIUSZ PAŁAŁOPIŁOS

inż. MAREK KARDYNSKI

Tytuł rysunku:

OSP - ELEWACJE

UWAGA: ± 0.00 całości założenia = 213.00m n.p.m.

Skala: 1:100

Data: 22.01.2010

Rysowała: A.K-K

Nr rys. 21.